

**Respuesta educativa para el alumnado con
TDAH (Déficit de atención e hiperactividad)**



Adaptaciones curriculares

Autora

María Cortés Valladares

Índice

Autora	1
Adaptaciones Curriculares	3
Definición	3
Principios	4
¿Quién las hace?	4
Tipos	4
Acceso al Currículo	4
Individualizadas (ACIs).....	4
Modelo de Adaptación Curricular	5
Bibliografía	7

Adaptaciones Curriculares

Cuando hablamos de adaptaciones curriculares, hacemos referencia a una medida de atención a la diversidad extraordinaria.

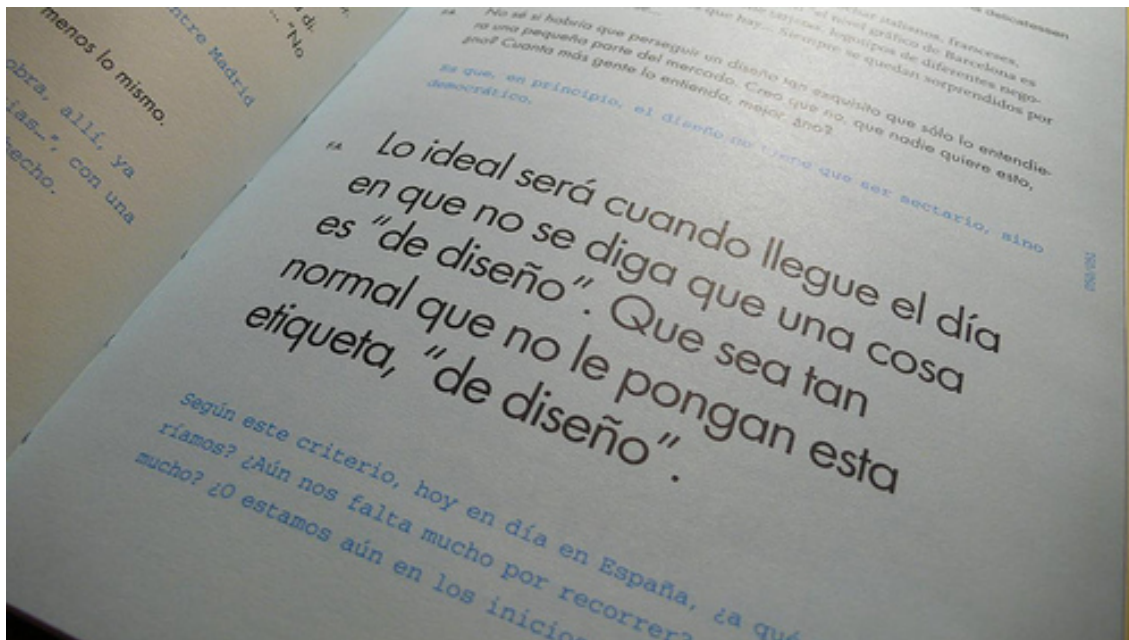


Imagen de [Armando Sotoca](#), 2008, [CC BY 2.0](#)

Definición

Las adaptaciones curriculares *-entendidas como modificaciones curriculares más o menos extensas-* son estrategias educativas para facilitar el proceso de enseñanza-aprendizaje en algunos alumnos con necesidades educativas específicas. Pretenden ser una respuesta a la diversidad individual independientemente del origen de esas diferencias: historial personal, historial educativo, motivación e intereses, ritmo y estilo de aprendizaje...

En sentido **amplio**, una adaptación curricular se entiende como las sucesivas adecuaciones que, a partir de un currículo abierto, realiza un centro o un profesor para concretar las directrices propuestas por la Administración educativa teniendo presente las características y necesidades de sus alumnos y de su contexto.

En sentido **restringido**, el concepto de adaptación curricular se refiere a aquellas adecuaciones de índole más específica que se realizan pensando, exclusivamente, en los alumnos con necesidades educativas especiales que no son necesarias para el resto de los alumnos.

Principios

Las adaptaciones curriculares entendidas como un "continuo" dentro del proceso de enseñanza- aprendizaje, deben estar fundamentadas en dos principios:

- ✓ **Principio de Normalización:** Favorecer que estos alumnos se beneficien, siempre que sea posible, del mayor número de servicios educativos ordinarios.
- ✓ **Principio de Individualización:** Intentar proporcionar a cada alumno -a partir de sus intereses, motivaciones y también en relación con sus capacidades, deficiencias y ritmos de aprendizaje- la respuesta educativa que necesite en cada momento para formarse como persona.

¿Quién las hace?

Todas las adaptaciones, tanto las significativas como las no significativas deben ser creadas por el profesor de aula o de la materia específica con el asesoramiento del departamento de orientación.

Tipos

Acceso al Currículo

Son modificaciones o provisión de recursos espaciales, materiales, personales o de comunicación que van a facilitar que algunos alumnos con necesidades educativas especiales puedan desarrollar el currículo ordinario, o en su caso, el currículo adaptado.

- ✓ **De Acceso Físico:** Recursos espaciales, materiales y personales. Por ejemplo: eliminación de barreras arquitectónicas, adecuada iluminación y sonoridad, mobiliario adaptado, profesorado de apoyo especializado,...
- ✓ **De Acceso a la Comunicación:** Materiales específicos de enseñanza - aprendizaje, ayudas técnicas y tecnológicas, sistemas de comunicación complementarios, sistemas alternativos... Por ejemplo: Braille, lupas, telescopios, ordenadores, grabadoras, Lenguaje de Signos...

Individualizadas (ACIs)

Son todos aquellos ajustes o modificaciones que se efectúan en los diferentes elementos de la propuesta educativa desarrollada para un alumno con el fin de

responder a sus necesidades educativas especiales (n.e.e.) y que no pueden ser compartidos por el resto de sus compañeros.

- ✓ **No Significativas:** Modifican elementos no prescriptivos o básicos del Currículo. Son adaptaciones en cuanto a los tiempos, las actividades, la metodología, las técnicas e instrumentos de evaluación... En un momento determinado, cualquier alumno tenga o no necesidades educativas especiales puede precisarlas. Es la estrategia fundamental para conseguir la individualización de la enseñanza y por tanto, tienen un carácter preventivo y compensador.

- ✓ **Significativas o Muy Significativas:** Modificaciones que se realizan desde la programación, previa evaluación psicopedagógica, y que afectan a los elementos prescriptivos del currículo oficial por modificar objetivos generales de la etapa, contenidos básicos y nucleares de las diferentes áreas curriculares y criterios de evaluación. Estas adaptaciones pueden consistir en:
 1. Adecuar los objetivos, contenidos y criterios de evaluación.
 2. Priorizar determinados objetivos, contenidos y criterios de evaluación.
 3. Cambiar la temporalización de los objetivos y criterios de evaluación.
 4. Eliminar objetivos, contenidos y criterios de evaluación del nivel o ciclo correspondiente.
 5. Introducir contenidos, objetivos y criterios de evaluación de niveles o ciclos anteriores.

Modelo de Adaptación Curricular

García Vidal nos ofrece un modelo para realizar las adaptaciones curriculares, aunque en ocasiones varía según la comunidad autónoma, el centro, etc. De forma general estos son los apartados que se encuentran en ellas:

1. Datos de identificación

- ✓ Personales
- ✓ Escolares

2. Síntesis de la evaluación multidimensional

- ✓ Historia escolar y de aprendizajes.
- ✓ Competencias curriculares:
 - En las áreas que presenta dificultades.
 - En cualquier caso en las áreas instrumentales.
 - ✓ Estilo de aprendizaje.
 - ✓ Intereses y motivaciones.
 - ✓ Materiales y situaciones que favorecen o dificultan los procesos de enseñanza/aprendizaje
 - ✓ Enfoques metodológicos más adecuados.
 - ✓ Otras condiciones que puedan afectar a la enseñanza.

3. Necesidades educativas especiales

- ✓ De provisión de medios
 - Personales
 - Materiales
 - Ambientales
- ✓ De adaptación del currículum
 - Respecto a los objetivos y contenidos
 - Respecto a la metodología y la evaluación
 - Respecto a la temporalización

4. Servicios educativos y emplazamiento

- ✓ Tutor/curso
- ✓ Currículum general del alumno
- ✓ Otros servicios educativos

5. Propuesta curricular

- ✓ Propuesta curricular de Ciclo (adaptaciones)
 - Respecto a los objetivos.
 - Respecto a los contenidos.
 - Respecto a la metodología/evaluación

- ✓ Propuesta curricular de Unidad Didáctica (adaptaciones)
 - Respecto a los objetivos/contenidos.
 - Respecto a las actividades.
 - Respecto a la metodología/evaluación.

6. Seguimiento y previsiones

Bibliografía

Instituto Nacional de Tecnología Educativa y Formación del profesorado (INTEF),
Orientación educativa,
<http://ntic.educacion.es/w3/recursos2/orientacion/01apoyo/op01.htm>, [Consulta: lunes,
2 de septiembre de 2013]